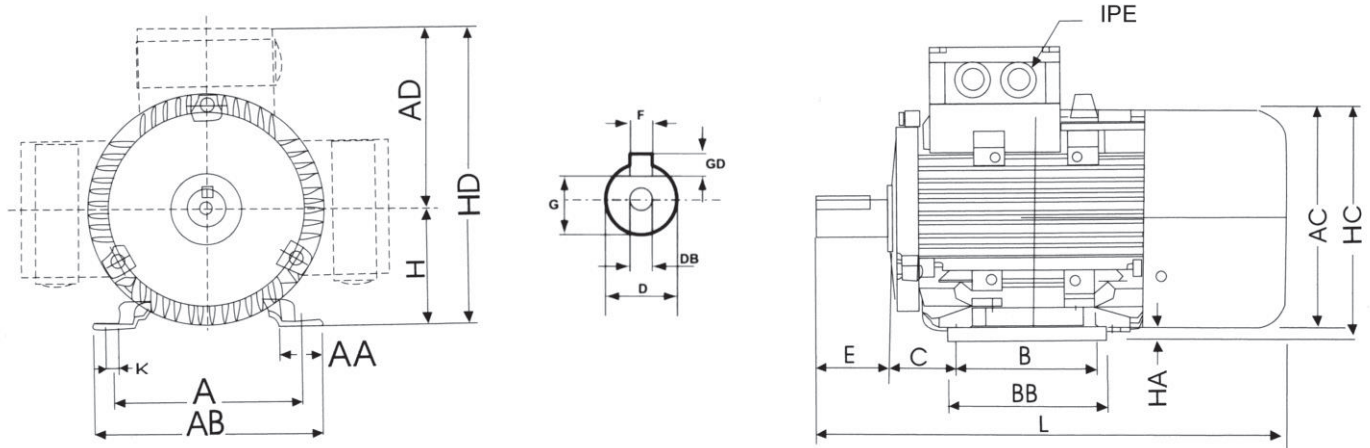


# Bühler und Sell Elektromotoren

Antriebstechnik seit 1911

## Aluminium-Motoren IE2 Bauform B3



Maße / Dimension in mm

Baugröße Frame size		IEC	A	AA	AB	AC	AD	B	BB	C	DB	H	HA	HC	HD	K	L	IPE
		DIN	b	n	f	g2		e	a	w1	d6	h	c	v	p	s	k	mm
ACA	80		125	35	157	158	129	100	125	50	M 6	<b>80</b>	8	175	209	10	290	2 - M20 x 1,5
ACA	90 S		140	37	173	175	140	100	125	56	M 8	<b>90</b>	10	195	230	10	325	2 - M25 x 1,5
ACA	90 L		140	37	173	175	140	125	150	56	M 8	<b>90</b>	10	195	230	10	350	2 - M25 x 1,5
ACA	100 L		160	40	196	198	156	140	172	63	M10	<b>100</b>	11	215	256	12	398	2 - M25 x 1,5
ACA	112 M		190	41	227	219	166	140	180	70	M10	<b>112</b>	12	240	278	12	447	2 - M32 x 1,5
ACA	132 S		216	51	262	258	188	140	186	89	M12	<b>132</b>	15	275	320	12	475	2 - M32 x 1,5
ACA	132 M		216	51	262	258	188	178	224	89	M12	<b>132</b>	15	275	320	12	513	2 - M32 x 1,5

Baugröße Frame size		IEC	D	E	F	G	GD
		DIN	d	l	u		t
ACA	80		<b>19</b>	<b>40</b>	6	15,5	6
ACA	90 S		<b>24</b>	<b>50</b>	8	20	7
ACA	90 L		<b>24</b>	<b>50</b>	8	20	7
ACA	100 L		<b>28</b>	<b>60</b>	8	24	7
ACA	112 M		<b>28</b>	<b>60</b>	8	24	7
ACA	132 S		<b>38</b>	<b>80</b>	10	33	8
ACA	132 M		<b>38</b>	<b>80</b>	10	33	8